



Leimausseloste

Sopimus-/ työmaanumero

03-508-009F-20

05.03.20 1(3)

Puumäärätiedot tarkistettu maastossa.

Myyjä		Puukauppa	
Y-tunnus 0131661-3	Metsänomistajaryhmä Yhteisö	Kauppatapa Pystykauppa	Sertifiointi Jäsen ryhmäsertifioinnissa
Nimi TUUSULAN KUNTA KUNTAKEHITYS JA TEKNIikka		Markkinoija Metsänhoitoyhdistys Uusimaa ry valtakirjalla	
		Tarjousten viimeinen jättöpäivä	Metsänkäyttöilmoitus:
Osoite PL 60 04301 TUUSULA	Puhelin	Puukauppa-kohteen sijainti	
		Kunta 858 Tuusula	Kylä 412 RUSKELA
Alv-asema Alv.rek.	Ennakonpidätys-% 19,00%	Tilan RN:o 0002:0072	Tilan nimi TERRISUO

Suunnitellun puukaupan hakkuukuviot												
Lohko Kiinteistö	Kuvio	Ala ha	Kehitysluokka	Puusto m ³ /ha	Hakkuutiedot	Kertymä m ³ /ha	Runko dm ³	Raiv. tarve	Korj.kelp.	Kulj.kelp.	Metsäk. matka, m	
100	108	1,6	Ylispuustoinen taimikko	49	Ylispuiden poisto	45	0	Ei	Talvi	Talvi	0	
			858-404-0003-1928	MÄENPÄÄ	Metsämaa - Kangas - Lehtomainen kangas ja vastaava suo - Hienojakoinen kangasmaa							
100	106	1,7	Varttunut kasvatusemetsikkö	234	Harvennus/alah.	96	0	Ei	Talvi	Talvi	0	
			858-404-0003-1928	MÄENPÄÄ	Metsämaa - Kangas - Lehtomainen kangas ja vastaava suo - Hienojakoinen kangasmaa							
Puukauppa:			Noudatetaan mh-suositusten tasaikäisharvennusmalleja									
100	107	1,7	Varttunut kasvatusemetsikkö	192	Harvennus/alah.	83	0	Ei	Talvi	Talvi	0	
			858-404-0003-1928	MÄENPÄÄ	Metsämaa - Kangas - Lehtomainen kangas ja vastaava suo - Hienojakoinen kangasmaa							
Puukauppa:			Noudatetaan mh-suositusten tasaikäisharvennusmalleja									
100	197	0,7	Varttunut kasvatusemetsikkö	247	Harvennus/alah.	93	0	Kyllä	Kelirikko	Kelirikko	0	
			858-416-0005-0016	HIEKKAMAA	Metsämaa - Kangas - Kuivahko kangas ja vastaava suo - Keskikarkea tai karkea kangas							
Puukauppa:			Noudatetaan mh-suositusten tasaikäisharvennusmalleja									
100	210	1,08	Varttunut kasvatusemetsikkö	213	Harvennus/alah.	67	0	Ei	Kelirikko	Kelirikko	0	
			858-412-0002-0072	TERRISUO	Metsämaa - Kangas - Kuivahko kangas ja vastaava suo - Kivinen keskikarkea tai karkea							
Puukauppa:			Noudatetaan mh-suositusten tasaikäisharvennusmalleja									
100	211	4,86	Varttunut kasvatusemetsikkö	230	Harvennus/alah.	76	0	Ei	Kelirikko	Kelirikko	0	
			858-412-0002-0072	TERRISUO	Metsämaa - Kangas - Kuivahko kangas ja vastaava suo - Keskikarkea tai karkea kangas							
Puukauppa:			Noudatetaan mh-suositusten tasaikäisharvennusmalleja									
100	213	3,82	Varttunut kasvatusemetsikkö	211	Harvennus/alah.	70	0	Ei	Kelirikko	Kelirikko	0	
			858-412-0002-0072	TERRISUO	Metsämaa - Kangas - Tuore kangas ja vastaava suo - Keskikarkea tai karkea kangasmaa							
Puukauppa:			Noudatetaan mh-suositusten tasaikäisharvennusmalleja									
100	109	0,1	Uudistuskypsä metsikkö	196	Avohakkuu	204	0	Ei	Talvi	Talvi	0	
			858-404-0003-1928	MÄENPÄÄ	Metsämaa - Kangas - Lehtomainen kangas ja vastaava suo - Hienojakoinen kangasmaa							

Myyrä Janne • 0400467597 • janne.myyra@mhy.fi

Metsänhoitoyhdistys Uusimaa ry • Keskustie 10 • 05400 Jokela

• puh 019 687 4333 • www.mhy.fi/uusimaa



Leimausseloste

Suunnitellun puukaupan hakkuukuviot												
Lohko Kiinteistö	Kuvio	Ala ha	Kehitysluokka	Puusto m ³ /ha	Hakkuutiedot	Kertymä m ³ /ha	Runko dm ³	Raiv. tarve	Korj.kelp.	Kulj.kelp.	Metsäk. matka, m	
100	111	1,2	Uudistuskypsä metsikkö	292	Avohakkuu	300	0	Ei	Talvi	Talvi	0	
			858-404-0003-1922	KALLIOMAA								Metsämaa - Kangas - Lehtomainen kangas ja vastaava suo - Hienojakoinen kangasmaa
100	258	0,4	Uudistuskypsä metsikkö	283	Avohakkuu	289	0	Kyllä	Kesä	Kesä	0	
			858-415-0002-0114	KANSANOPISTO								Metsämaa - Kangas - Lehtomainen kangas ja vastaava suo - Hienojakoinen kangasmaa
100	259	0,58	Uudistuskypsä metsikkö	297	Avohakkuu	295	0	Kyllä	Kesä	Kesä	0	
			858-415-0002-0114	KANSANOPISTO								Metsämaa - Kangas - Tuore kangas ja vastaava suo - Keskikarkea tai karkea kangasmaa
100	527	2,4	Uudistuskypsä metsikkö	318	Avohakkuu	309	0	Ei	Kesä	Kesä	0	
			858-405-0002-0574	KOTTU								Metsämaa - Kangas - Lehtomainen kangas ja vastaava suo - Keskikarkea tai karkea kang
100	214	0,93	Uudistuskypsä metsikkö	248	Siemenpuuhakkuu	254	0	Kyllä	Kesä	Kesä	0	
			858-412-0002-0072	TERRISUO								Metsämaa - Räme - Kuivahko kangas ja vastaava suo - Turvemaa
100	215	1,3	Uudistuskypsä metsikkö	152	Siemenpuuhakkuu	135	0	Ei	Kesä	Kesä	0	
			858-412-0002-0072	TERRISUO								Metsämaa - Kangas - Tuore kangas ja vastaava suo - Hienojakoinen kangasmaa
100	216	1,6	Uudistuskypsä metsikkö	145	Siemenpuuhakkuu	134	0	Ei	Kelirikko	Kelirikko	0	
			858-412-0002-0072	TERRISUO								Metsämaa - Kangas - Tuore kangas ja vastaava suo - Keskikarkea tai karkea kangasmaa
100	740	0,48	Uudistuskypsä metsikkö	270	Siemenpuuhakkuu	261	0	Kyllä	Kelirikko	Kelirikko	0	
			858-412-0002-0013	SORANOTTOPAIKKA								Metsämaa - Kangas - Tuore kangas ja vastaava suo - Keskikarkea tai karkea kangasmaa

Suunnitellun puukaupan hakkuukertymä

Loh	Kuvio	H-tapa	Ala ha	Mät	Kut	Kot	Mäk	Kuk	Kok	Mut	Muk	Enp	Yht	Hakkuukertymä m ³ /ha	dm ³ /runko
100	108	Ylispuiden poisto	1,6	13	0	21	2	0	10	0	27	0	72	45	0
100	106	Harvennus	1,7	0	0	3	0	10	131	0	19	0	163	96	0
100	107	Harvennus	1,7	0	0	0	0	26	14	0	102	0	141	83	0
100	197	Harvennus	0,7	35	1	0	24	5	0	0	0	0	65	93	0
100	210	Harvennus	1,1	15	2	1	43	8	3	0	0	0	72	67	0
100	211	Harvennus	4,9	214	10	5	122	10	10	0	0	0	369	76	0
100	213	Harvennus	3,8	57	8	0	153	31	19	0	0	0	267	70	0
100	109	Avohakkuu	0,1	0	8	0	0	13	0	0	0	0	20	204	0
100	111	Avohakkuu	1,2	0	217	5	0	124	14	0	0	0	360	300	0
100	258	Avohakkuu	0,4	0	85	0	0	31	0	0	0	0	116	289	0
100	259	Avohakkuu	0,6	12	104	0	3	42	0	0	9	0	171	295	0
100	527	Avohakkuu	2,4	5	571	22	0	132	12	0	0	0	742	309	0
100	740	Siemenpuuhakkuu	0,5	22	45	0	9	33	2	0	15	0	125	261	0

Myyrä Janne • 0400467597 • janne.myyra@mhy.fi

Metsänhoitoyhdistys Uusimaa ry • Keskustie 10 • 05400 Jokela

• puh 019 687 4333 • www.mhy.fi/uusimaa



Leimausseloste

Sopimus-/ työmaanumero

03-508-009F-20

05.03.20 3(3)

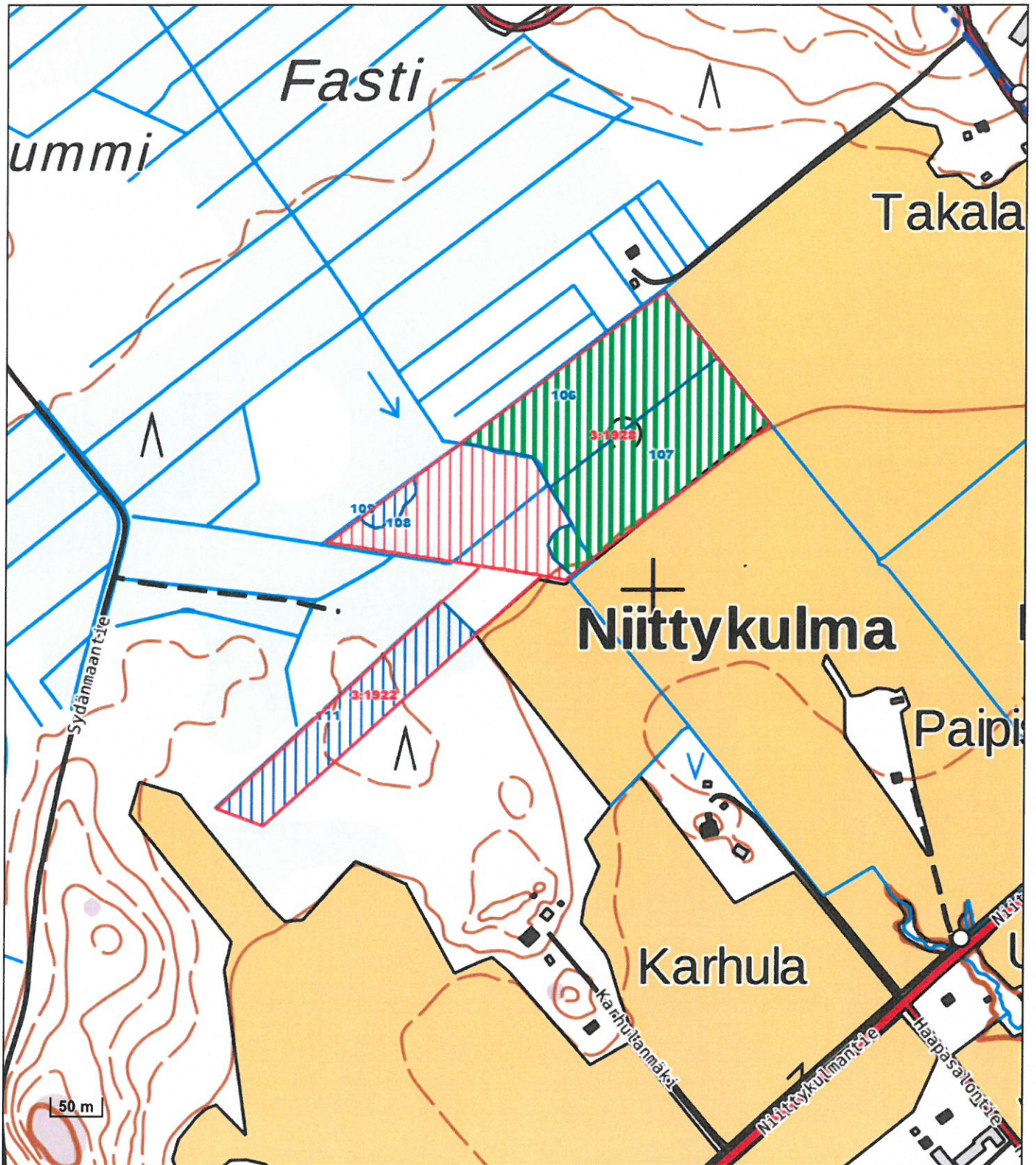
Loh	Kuvio	H-tapa	Ala ha	Mät	Kut	Kot	Mäk	Kuk m ³ /kuvio	Kok	Mut	Muk	Enp	Yht	Hakkuukertymä m ³ /ha	dm ³ / runko
100	214	Siemenpuuhakkuu	0,9	177	3	0	39	18	0	0	0	0	236	254	0
100	215	Siemenpuuhakkuu	1,3	143	0	0	32	0	0	0	0	0	176	135	0
100	216	Siemenpuuhakkuu	1,6	152	0	0	62	0	0	0	0	0	214	134	0
Yhteensä			24,5	845	1054	57	489	483	215	0	172	0	3309	135	0
Ylispuiden poisto yht.			1,6	13	0	21	2	0	10	0	27	0	72	45	0
Harvennus yht.			13,9	321	21	9	342	90	177	0	121	0	1077	78	0
Avohakkuu yht.			4,7	17	985	27	3	342	26	0	9	0	1409	301	0
Siemenpuuhakkuu yht.			4,3	494	48	0	142	51	2	0	15	0	751	174	0

Muk = Haak 40
KukL 132

TUUSULAN KUNTA
PL 60
04301 TUUSULA

© MML

TYÖMAAKARTTA
5.3.2020 klo 10.45
Ms : 858-508-100
Työmaa : 03-508-009F-20 24.4 ha
Mittakaava: 1:5000



TEEMASELITE

PINTA-ALA KPL

HAKKUUT

Harvennushakkuu	13,9 ha (6)	Siemen/suojus/verhopuu	4,3 ha (4)	Ylispuiden poisto	1,6 ha (1)
Avohakkuu	4,7 ha (5)				

TUUSULAN KUNTA

PL 60

04301 TUUSULA

© MML

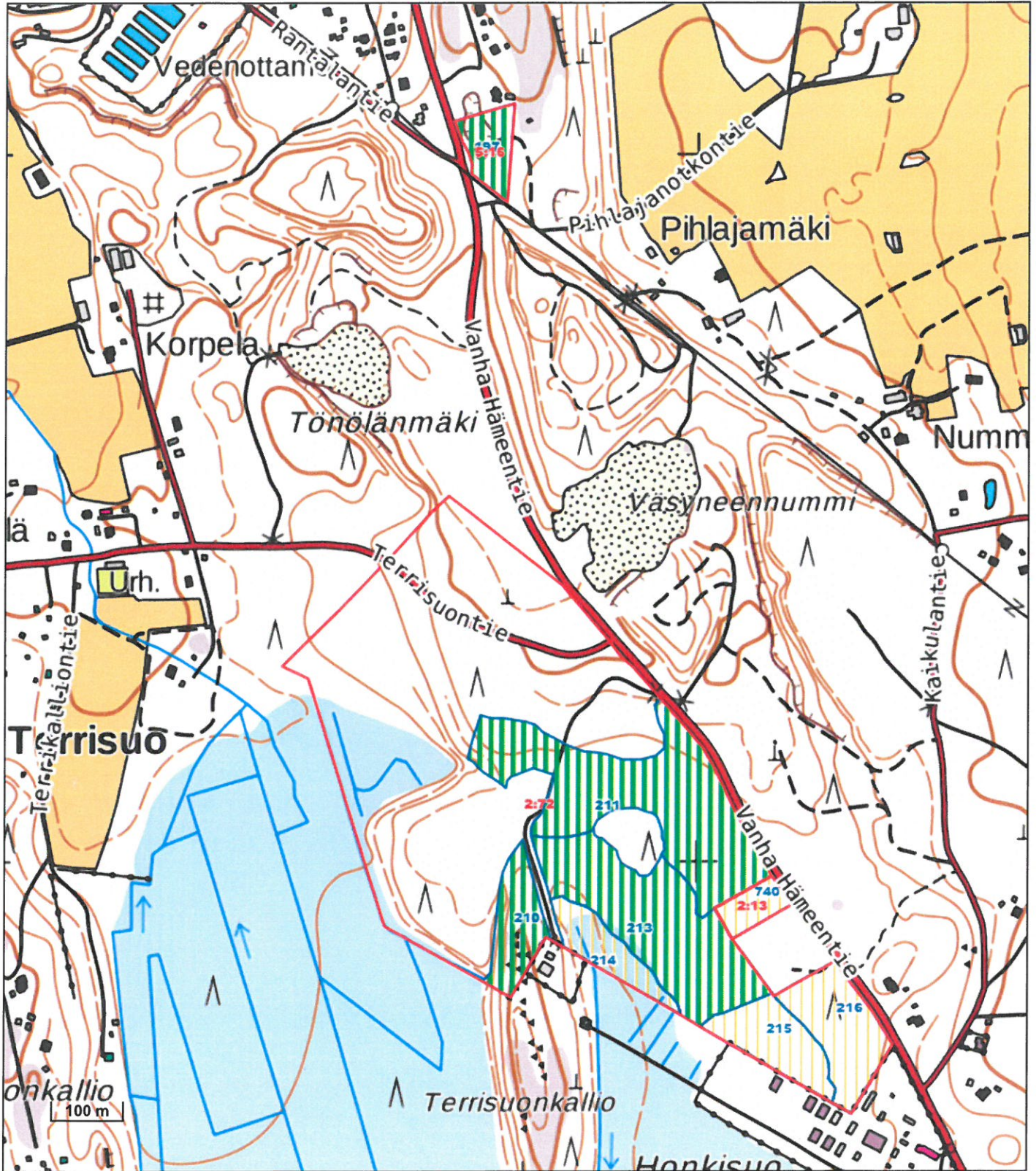
TYÖMAAKARTTA

6.3.2020 klo 14.42

Ms : 858-508-100

Työmaa : 03-508-009F-20 24.4 ha

Mittakaava: 1:7500



TEEMASELITE

PINTA-ALA KPL

HAKKUUT

Harvennushakkuu

13,9 ha (6)

Siemen/suojus/verhopuu

4,3 ha (4)

Ylispuiden poisto

1,6 ha (1)

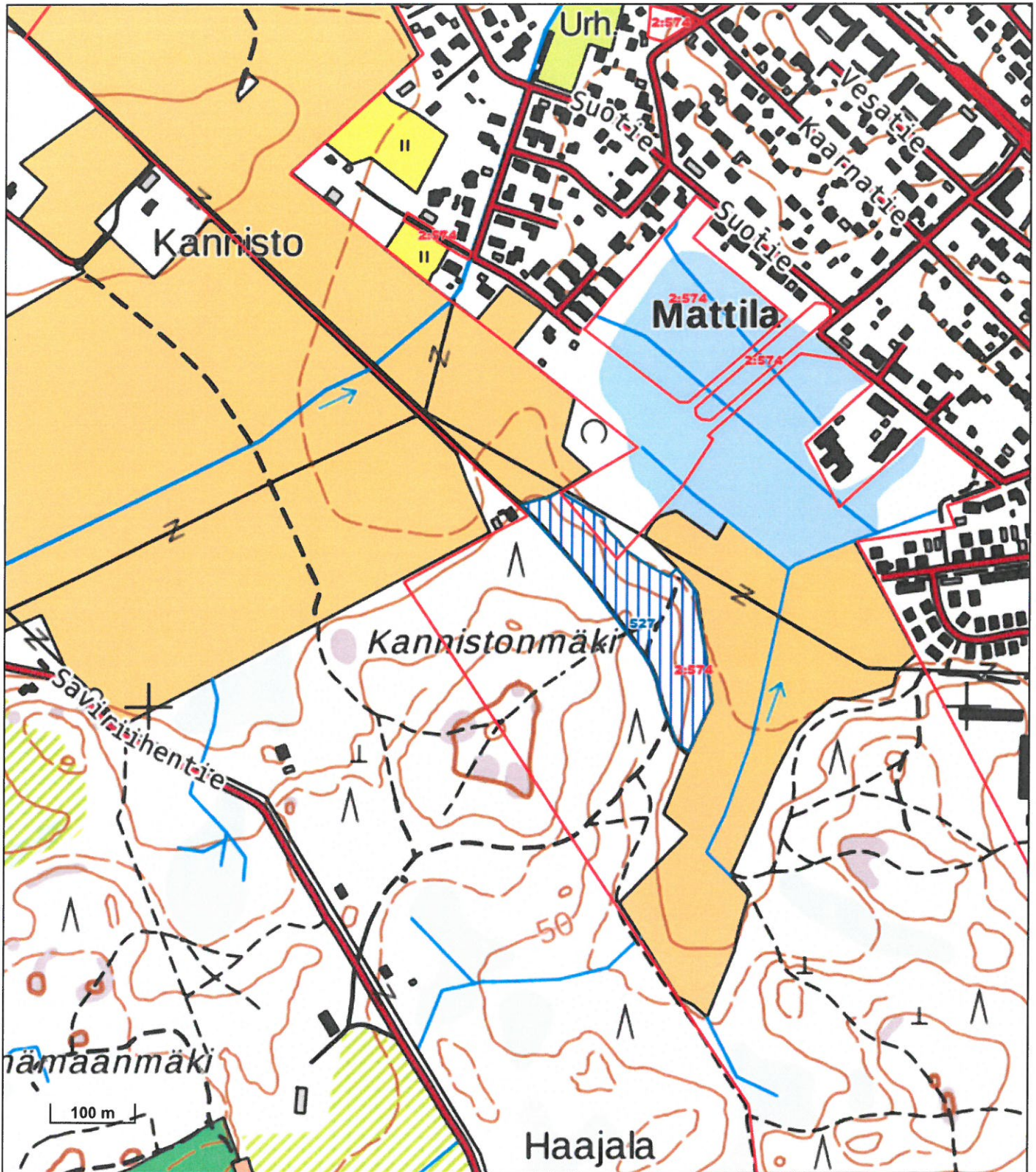
Avohakkuu

4,7 ha (5)

TUUSULAN KUNTA
PL 60
04301 TUUSULA

© MML

TYÖMAAKARTTA
5.3.2020 klo 10.47
Ms : 858-508-100
Työmaa : 03-508-009F-20 24.4 ha
Mittakaava: 1:6500



TEEMASELITE

PINTA-ALA KPL

HAKKUUT

 Harvennushakkuu

13,9 ha (6)

 Siemen/suojus/verhopuu

4,3 ha (4)

 Ylispuiden poisto

1,6 ha (1)

 Avohakkuu

4,7 ha (5)